



BILDUNGSZENTRUM
DES SÄCHSISCHEN HANDELS
GEMEINNÜTZIGE GMBH

Ihre Vorteile

- kompetente Beratung und Betreuung vor und während des Lehrgangs durch erfahrene Mitarbeiter
- individuelle Ausrichtung des Angebotes an die Erfordernisse der Unternehmen
- Entwicklung von unternehmensrelevanten Zusatzmodulen auf Anfrage
- eigenes bewährtes Lernmaterial, erfahrene Dozenten und eine erprobte Lernplattform
- hohes Ausmaß an zeitlicher und finanzieller Planungssicherheit



Ansprechpartner:

**Bildungszentrum des
Sächsischen Handels gGmbH**

Regionalleitung: Renate Lätsch
Würzburger Straße 35, 01187 Dresden
Tel.: 03 51/87 34 24 20
Fax: 03 51/87 34 24 22

E-Mail:

bz-handel-dresden@handel-sachsen.de

Sie finden uns auch im Internet unter

www.bildung24.net



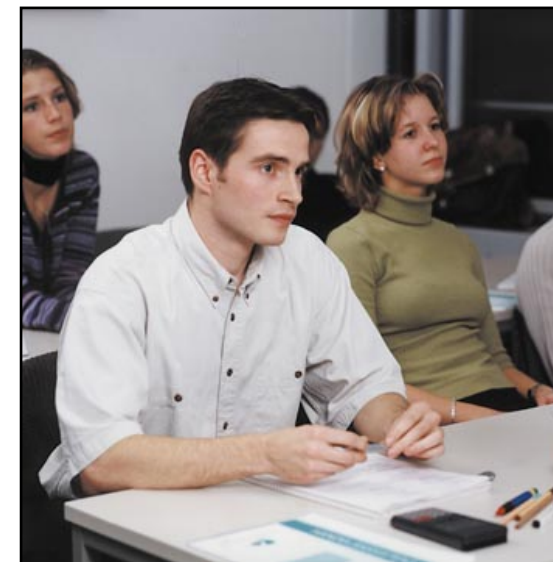
Die Bildungszentrum des Sächsischen Handels gGmbH wurde von der Internationalen Association for Continuing Education and Training (IACET) geprüft und anerkannt und vergibt bis zu 40 IACET zertifizierte CEU's (Continuing Education Unit) für den erfolgreichen Abschluss des Kurses.



BILDUNGSZENTRUM
DES SÄCHSISCHEN HANDELS
GEMEINNÜTZIGE GMBH

Geprüfte/r

Handelsfachwirt/-in



+++ Verschärfte Wettbewerbsbedingungen machen es notwendig neue Wege zu gehen. Verbessern Sie daher Ihre Wettbewerbsposition mit entsprechenden Bildungsangeboten für Ihre Mitarbeiter +++



BILDUNGSZENTRUM
DES SÄCHSISCHEN HANDELS
GEMEINNÜTZIGE GMBH



BILDUNGSZENTRUM
DES SÄCHSISCHEN HANDELS
GEMEINNÜTZIGE GMBH



BILDUNGSZENTRUM
DES SÄCHSISCHEN HANDELS
GEMEINNÜTZIGE GMBH

Zielgruppe und Inhalt

Berufsbegleitende Aufstiegsfortbildung für Inhaber, Führungskräfte Unternehmensgründer und aufstiegswillige Mitarbeiter aus Einzelhandel, Großhandel und Industrie.

Sie eignen sich das Wissen an, um eigenständig und verantwortlich Aufgaben der Planung, Steuerung, Durchführung und Kontrolle in unternehmensrelevanten Bereichen wahrzunehmen. Dazu erwerben Sie Kenntnisse und Fähigkeiten auf folgenden Gebieten:

- Unternehmensführung und -steuerung
- Handelsmarketing
- Führung und Personalmanagement
- Beschaffung und Logistik
- Volkswirtschaft für die Handelspraxis

Als Spezialisierungen bieten wir Ihnen:

- Handelsmarketing und Vertrieb
- Handelslogistik
- Außenhandel
- Mitarbeiterführung und Qualifizierung

Zusatzmodul zur Vorbereitung auf die Ausbildereignungsprüfung (IHK) 80 Stunden.

Zulassungsvoraussetzungen

- eine mit Erfolg abgelegte Abschlussprüfung in einem anerkannten dreijährigen kaufmännischen Ausbildungsberuf im Handel und danach eine mindestens einjährige Berufspraxis oder
- eine mit Erfolg abgelegte Abschlussprüfung zum Verkäufer/ zur Verkäuferin oder in einem anderen anerkannten Ausbildungsberuf und danach eine mindestens zweijährige Berufspraxis oder
- eine mindestens fünfjährige Berufspraxis in kaufmännischen Tätigkeiten.

Art und Umfang

- Berufsbegleitender Lehrgang im Umfang von 530 Unterrichtsstunden über einen Zeitraum von 18 Monaten
- Internetgestützter Fernlehrgang über 12 Monate mit 120 Stunden Präsenzunterricht. Testen Sie unser Angebot: Loggen Sie sich unter www.bwz-lc.net/bzsh auf der Lernplattform mit der Kennung: **gast** und dem Passwort: **online** ein.

Preis

- Grundpreis 2.115,- €, zzgl. 171,- € Studienmaterial, Ratenzahlung möglich
- Rabatte für Mitgliedsunternehmen des Handelsverbandes und Sonderkonditionen auf Anfrage
- zuzüglich Prüfungsgebühren IHK nach der zum Zeitpunkt der Prüfung gültigen Gebührenordnung
- zuzüglich Gebühren für die Internetnutzung (nur bei Fernlehrgang)
- Förderung der Lehrgangskosten durch Meister-Bafög möglich

